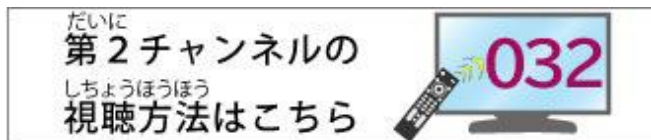
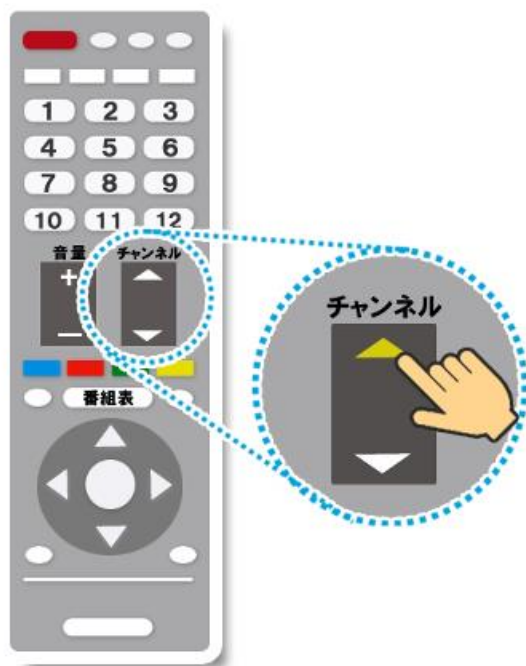


チバテレの学習支援番組



「第2チャンネルで放送」の番組は、以下の操作方法でご覧いただくことができます。

(注)チバテレ第2チャンネルはワンセグでは視聴できません。



<1つ目の方法>

- ①リモコンの「3」を押してチバテレを選局する。
(このときのチャンネル表示は「031」と表示されます。)
- ②リモコンの「チャンネル」や「選局」と表記があるボタンの上側(「∧」や「+」)を1回押す。
(チャンネル表示が「032」と表示されます。)

<2つ目の方法>

- ①リモコンの「番組表」ボタンを押して電子番組表(EPG)を表示させる。
- ②リモコンの「上下左右」ボタンで、チバテレ「032」で放送中の番組を選択する。

<3つ目の方法>

- ①リモコンに「3桁入力」ボタンがある場合、「3桁入力」ボタンを押す。
- ②リモコンで「0」「3」「2」と順番に押す。

※リモコンのボタンの位置・表記は機種によって異なります。